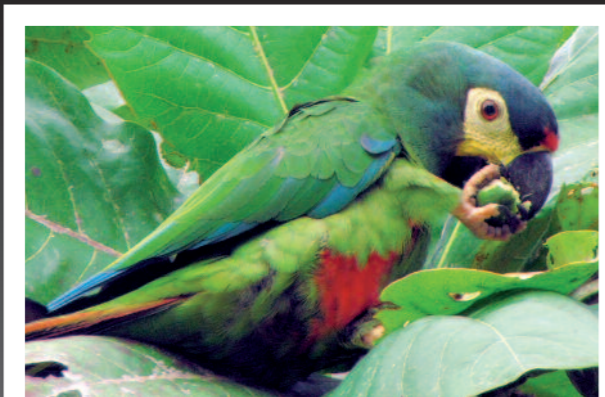


Recevez la Revue des Oiseaux Exotiques chez vous. Votre Bulletin d'abonnement se trouve dans l'encart jeté. Vous pouvez vous abonner par courrier : Richard KAPPLER, 16 rue Loucheur 67230 Benfeld (Tél. 06 15 63 04 11) ou par Internet www.le-cde.com.

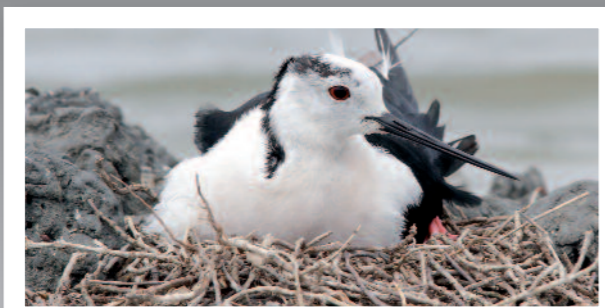


00

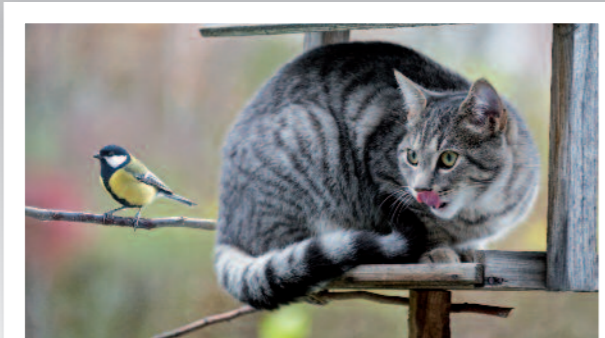
LE DOSSIER

Génétique chez les Mandarins

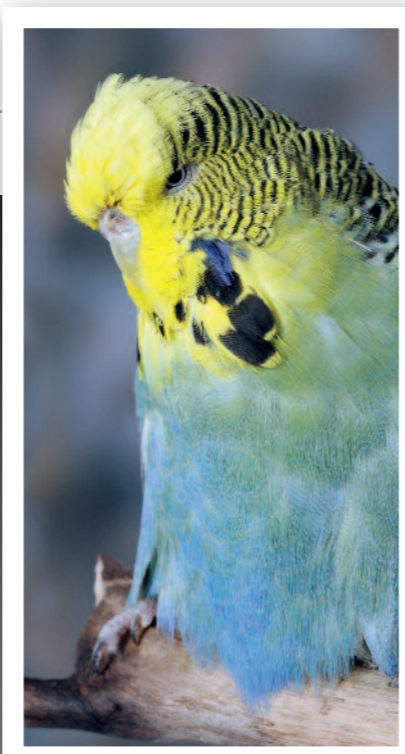
© 2015. Toute reproduction, même partielle est interdite sauf autorisation des auteurs et de la Direction. La Rédaction ne publiant que des articles signés, les auteurs conserveront l'entière responsabilité des opinions qu'ils auront émises. Le CDE et la Revue des Oiseaux Exotiques ne pourront donc en aucun cas être mis en cause. Ce numéro est imprimé sur papier blanchi sans chlore avec des encres à base d'huiles végétales.



28



42



14



56

COUVERTURE
Ara d'Illiger: Vana Viana
Échasse blanche: Stephan Bonneau
Diamant mandarin mâle en mutation grise
Perruche ondulée masque jaune: Philippe Rocher

12



Encart jeté de 4 pages pour les adhérents. Le fascicule est déposé en poste de Rognac le 00 2015.

RÉDACTION

Magazine mensuel édité par Club Des Éleveurs d'Oiseaux Exotiques - 79 La Tennière, 44160 Sainte-Reine-de-Bretagne - www.le-cde.com

Directeur de la Publication (Président Général du CDE): Jean-Michel CAZES - Tél. 02 40 01 09 57 - jm.cazes@le-cde.com

Rédacteur en Chef: Jean-François DEJONGHE - redaction@le-cde.com

Rédaction: Didier Lepoitois - Anne-Caroline Hanquet - Mathieu Deslestré - Dominique Gille - Bertrand François - Jeannette Sambroni - Christian Balahy - Clairette Berlemont
Conservation: Damien HANQUET - d.hanquet@le-cde.com
Législation: Laurent LEJEUNE - reglementation@le-cde.com
Consultante vétérinaire: Sophie Pollet - s.pollet@le-cde.com

ABONNEMENT À LA REVUE

Abonnement 2015 - 11 numéros de janvier à décembre:
TARIF GÉNÉRAL FRANCE: 52,00 € TTC - DOM TOM et AUTRES PAYS: 57,00 € HT - U.E.: 61,00 € TTC

TARIF ADHÉRENTS CDE à jour de cotisations 2013 (5,00 €) - FRANCE: 45,00 € TTC - DOM TOM et AUTRES PAYS: 50,00 € HT et U.E.: 54,00 € TTC

Renouvellement, changement adresse...
Patrick SALMON, 84 rue du Clair Logis, 51000 Chalons-en-Champagne Tél. 06 51 70 17 17 - abonnement@le-cde.com

Réclamations: Paul Laucournet - 35 rue Giffard, 19100 Brive - Tél. 05 55 87 33 23

Régie publicitaire: Isabelle Rochette - La Sierra, les Remparts ouest, F-06570 Saint Paul - Tél. 06 15 02 23 99 - i.rochette@le-cde.com

Préresse: Quetzal Communication
Tél. 01 47 30 24 48 - quetzal92@orange.fr

Imprimerie: Horizon - 13120 Gémenos

OISEAUX EXOTIQUES est une publication du CDE (association loi 1901) - TVA: FR 34 390 020 873 - APE 5814Z - SIRET 39002087300027 - Dépôt légal: Octobre 2015 - Commission paritaire 0319 G 87 595 (31 mars 2019) - ISSN 0291-1884. En application de la loi de 1881 relative à la liberté de la presse, la Direction se réserve le droit de refuser toute insertion (d'articles, de publicité, d'annonces etc.) sans avoir à justifier de sa décision.

Élever pour ne plus prélever,
la préservation pour passion

■ Actualités et brèves

1 47^e Championnat de France et festival

8 Carnet de voyage: Pérou

Xavier Guilnard

18 Rencontres inattendues: Charbonnière

Mathieu Delestré

56 Mondial 2015: nos médaillés

60 Les avantages d'adhérer à l'UC2

Jean-Michel Cazes

■ Perruches et Perroquets

12 Pséphotes: un nouveau genre

Alfons Huyghe

14 Perruche ondulée: masques jaunes

Yoann Armando & Lulubec

50 Ara d'Illiger ou Ara maracana

Alfons Huyghe

■ Passereaux et apparentés

19 Génétique chez le Diamant mandarin

Patrice Boubet

■ Oiseaux de parcs et de volières

28 Échasse blanche: expérience d'élevage

Reportage Stephan Bonneau

■ Vie pratique, trucs et astuces

42 Les nuisibles dans nos élevages

Joël Revardel

■ Annonces diverses

62 UC2 annonce des manifestations

68 Petites annonces

72 Librairie