

Recevez la Revue des Oiseaux Exotiques chez vous. Votre Bulletin d'abonnement se trouve dans l'encart jeté. Vous pouvez vous abonner par courrier : Richard KAPPLER, 16 rue Loucher 67230 Benfeld (Tél. 06 15 63 04 11) ou par Internet [www.le-cde.com](http://www.le-cde.com).



60

## LE DOSSIER

### Le Canari frisé du Nord

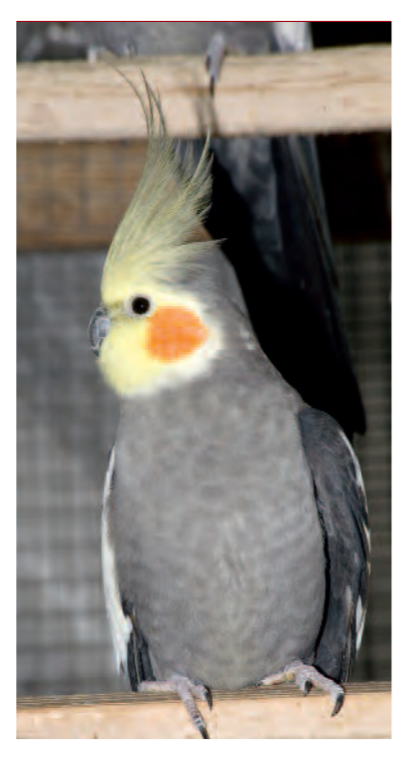
© 2015. Toute reproduction, même partielle est interdite sauf autorisation des auteurs et de la Direction. La Rédaction ne publiant que des articles signés, les auteurs conserveront l'entière responsabilité des opinions qu'ils auront émises. Le CDE et la Revue des Oiseaux Exotiques ne pourront donc en aucun cas être mis en cause. Ce numéro est imprimé sur papier blanchi sans chlore avec des encres à base d'huiles végétales.



36



10



52



28

**COUVERTURE**  
Touraco vert  
Inséparable rose gorge vert clair  
Calopsitte élégante mâle lutinos  
Canari corona panaché  
Perruche omnicolore dos manteau d'or

42



Encart jeté de 4 pages pour les adhérents. Le fascicule est déposé en poste de Rognac le 00 2015.

#### RÉDACTION

Magazine mensuel édité par Club Des Éleveurs d'oiseaux Exotiques - 79 La Tenniferie, 44160 Sainte-Reine-de-Bretagne - [www.le-cde.com](http://www.le-cde.com)

**Directeur de la Publication** (Président Général du CDE) : Jean-Michel CAZES - Tél. 02 40 01 09 57 - [jm.cazes@le-cde.com](mailto:jm.cazes@le-cde.com)

**Rédacteur en Chef** : Jean-François DEJONGHE : [redaction@le-cde.com](mailto:redaction@le-cde.com)

**Rédaction** : Didier Lepertois - Anne-Caroline Hanquet - Mathieu Deslestré - Dominique Gille - Bertrand François - Jeannette Sambroni - Christian Balahy - Clairette Berlemont  
**Conservation** : Damien HANQUET - [d.hanquet@le-cde.com](mailto:d.hanquet@le-cde.com) - **Législation** : Laurent LEJEUNE - [reglementation@le-cde.com](mailto:reglementation@le-cde.com) - **Consultante vétérinaire** : Sophie Pollet - [s.pollet@le-cde.com](mailto:s.pollet@le-cde.com)

#### ABONNEMENT À LA REVUE

**Abonnement 2015** - 11 numéros de janvier à décembre :  
TARIF GÉNÉRAL FRANCE : 52,00 € TTC - DOM TOM et AUTRES PAYS : 57,00 € HT - U.E. : 61,00 € TTC  
TARIF ADHÉRENTS CDE à jour de cotisations 2013 (5,00 €) - FRANCE : 45,00 € TTC - DOM TOM et AUTRES PAYS : 50,00 € HT et U.E. : 54,00 € TTC

**Renouvellement, changement adresse...**  
Richard Kappler - 16 rue Loucher 67230 Benfeld - Tél. 06 15 63 04 11 - [abonnement@le-cde.com](mailto:abonnement@le-cde.com)  
**Réclamations** : Paul Laucournet - 35 rue Giffard, 19100 Brive - Tél. 05 55 87 33 23

**Régie publicitaire** : Isabelle Rochette - La Sierra, les Remparts ouest, F-06570 Saint Paul - Tél. 06 15 02 23 99 - [i.rochette@le-cde.com](mailto:i.rochette@le-cde.com)

**Préresse** : Quetzal Communication  
Tél. 01 47 30 24 48 - [quetzalcom@libertysurf.fr](mailto:quetzalcom@libertysurf.fr)  
**Imprimerie** : Horizon - 13120 Gémenos

OISEAUX EXOTIQUES est une publication du CDE (association loi 1901) - TVA : FR 34 390 020 873 - APE 5814Z - SIRET 39002087300027 - Dépôt légal : Février 2015 - Commission paritaire 0319 G 87595 (31 mars 2019) - ISSN 0291-1884. En application de la loi de 1881 relative à la liberté de la presse, la Direction se réserve le droit de refuser toute insertion (d'articles, de publicité, d'annonces etc.) sans avoir à justifier de sa décision.

*Élever pour ne plus prélever,  
la préservation pour passion*

#### Actualités et brèves

**8** Déroulement du convoyage  
Sébastien Copin

**66** Régional CDE Sud-Est  
Nadine Lopez

#### Perruches et Perroquets

**10** Centre d'élevage qatari : Al Wabra  
Nico Rosseel & bert van Giles

**36** Perruche d'Adélaïde : expérience d'élevage  
Jean-Claude Lamouche

**52** Calopsitte élégante : expérience d'élevage  
Jean-Claude Lamouche

**60** Inséparable d'Abyssinie  
Éric Panchèvre

#### Oiseaux de parc

**18** Eider à lunettes : expérience d'élevage  
Reportage Stephan Bonneau

#### Passereaux et apparentés

**28** Canari frisé du Nord  
Mathieu Delestré

**42** Cassique vert : expérience d'élevage  
Cornel Roels

#### Manifestations, bourses...

**2** Chantonay 22 février 2015

**64** Annonces UC2

#### Annonces diverses

**68** Annonces Février 2015

