

Recevez la Revue des Oiseaux Exotiques chez vous. Votre Bulletin d'abonnement se trouve dans l'encart jeté. Vous pouvez vous abonner par courrier : Richard Kappler, 16 rue Loucher 67230 Benfeld (Tél. 06 15 63 04 11) ou par Internet www.le-cde.com.

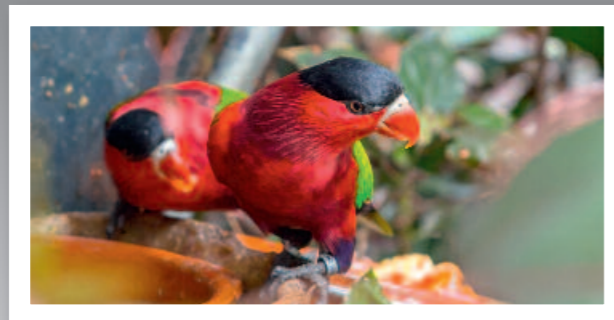


10

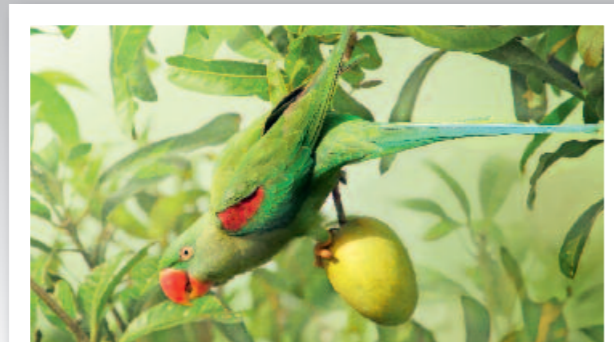
LE DOSSIER

Sarcelle Baïkal : une espèce bien élégante

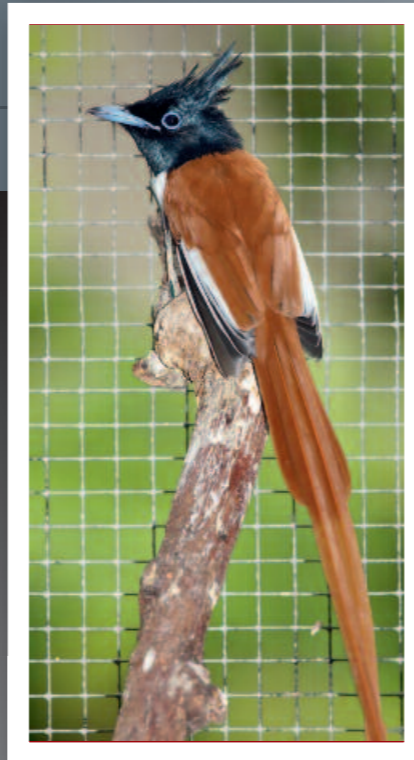
© 2014. Toute reproduction, même partielle est interdite sauf autorisation des auteurs et de la Direction. La Rédaction ne publiant que des articles signés, les auteurs conserveront l'entière responsabilité des opinions qu'ils auront émises. Le CDE et la Revue des Oiseaux Exotiques ne pourront donc en aucun cas être mis en cause. Ce numéro est imprimé sur papier blanchi sans chlore avec des encres à base d'huiles végétales.



24



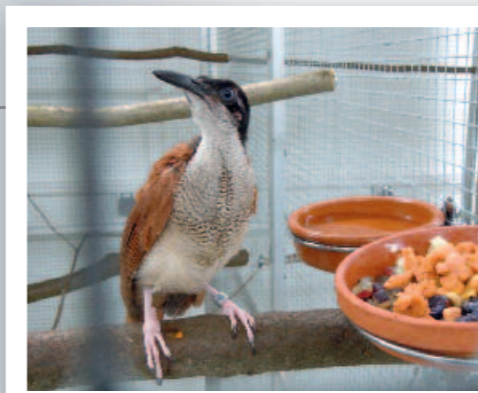
64



74

COUVERTURE
Sarcelle élégante (Plume d'eau)
Paradisier multiful (Walsrode)
Perruche à collier (Vladimir Kogan Michael)
Perruche de Pennant (Erni)

34



Encart jeté de 12 pages pour les adhérents. Le fascicule est déposé en poste de Rognac le 00 2014

RÉDACTION

Magazine mensuel édité par Club Des Éleveurs d'Oiseaux Exotiques - 79 La Tenniferie, 44160 Sainte-Reine-de-Bretagne - www.le-cde.com

Directeur de la Publication (Président Général du CDE):
Jean-Michel Cazes - Tél. 02 40 01 09 57 - jm.cazes@le-cde.com

Rédacteur en Chef: Jean-François Dejonghe:
redaction@le-cde.com

Rédaction: Didier Lepoiteux - Anne-Caroline Hanquet - Mathieu Deslestré - Dominique Gille - Bertrand François - Jeannette Samboni - Christian Balahy - Clairette Berlemont
Législation: Damien Hanquet - reglementation@le-cde.com -
Consultante vétérinaire: Sophie Pollet - s.pollet@le-cde.com

ABONNEMENT À LA REVUE

Abonnement 2014 - 11 numéros de janvier à décembre:
TARIF GÉNÉRAL FRANCE: 52,00 € TTC - DOM TOM et
AUTRES PAYS: 57,00 € HT - U.E.: 61,00 € TTC

TARIF ADHÉRENTS CDE à jour de cotisations 2013 (5,00 €) -
FRANCE: 45,00 € TTC - DOM TOM et
AUTRES PAYS: 50,00 € HT et U.E.: 54,00 € TTC

Renouvellement, changement adresse...
Richard Kappler - 16 rue Loucher 67230 Benfeld -
Tél. 06 15 63 04 11. abonnement@le-cde.com

Réclamations: Paul Laucournet - 35 rue Giffard,
19100 Brive Tél. 05 55 87 33 23

Régie publicitaire: Clorofile régie - Tél. 06 62 88 90 02 -
clorofileregie@gmail.com

Préresse: Quetzal Communication
Tél. 01 47 30 24 48 - quetzalcom@libertysurf.fr

Imprimerie: Horizon - PA de la Plaine de Jouques
200 avenue de Coulin, 13120 Gémenos

OISEAUX EXOTIQUES est une publication du CDE (association loi 1901) - TVA: FR 34 390 020 873 - APE 5814Z - SIRET 39002087300027 - Dépôt légal: Décembre 2014 - Commission paritaire 0314 G 87 595 (31 mars 2014) - ISSN 0291-1884. En application de la loi de 1881 relative à la liberté de la presse, la Direction se réserve le droit de refuser toute insertion (d'articles, de publicité, d'annonces etc.) sans avoir à justifier de sa décision.

*Élever pour ne plus prélever,
la préservation pour passion*

Actualités et brèves

7 Pontivy 2015: 34^e foire aux oiseaux

8 Nouvelles du Loro Parque

Matthias Reinschmidt

63 Mondial 2015: Autotron Rosmalen 's-Hertogenbosch, Pays-Bas

Oiseaux de parcs

10 La Sarcelle élégante: expérience d'élevage

Yvon Le Gallou, Plume d'eau

44 Colombine lumachelle: expérience d'élevage

Philippe Caquais

34 Paradisier multiful: expérience d'élevage à Walsrode

Anne Hoppmann

Perruches et Perroquets

24 Les Loris du genre *Lorius*

David Estepa

52 Nouvelles couleurs: où va t-on?

Joël Revardel

64 Perruches asiatiques: les espèces du genre *Psittacula*

Cédric Duhamel

Passereaux

74 Les Tchitrecs, Gobe-mouches de paradis

Stephan Bonneau

Divers

23 Bagues CDE

84 Anciens numéros

85 UC2Manifestations, expositions UC2

88 Librairie