

Recevez la Revue des Oiseaux Exotiques chez vous. Votre Bulletin d'abonnement se trouve dans l'encart jeté. Vous pouvez vous abonner par courrier : Jean-Claude Berlemont, 15 rue du Château, 62134 Érin ou par Internet www.le-cde.com.

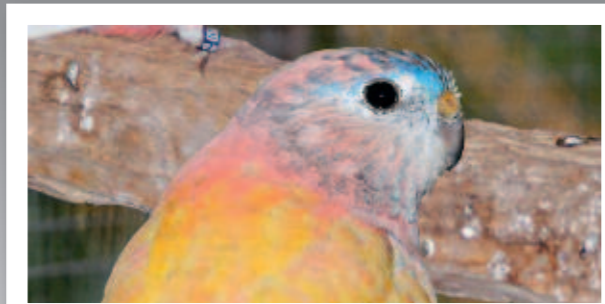


16

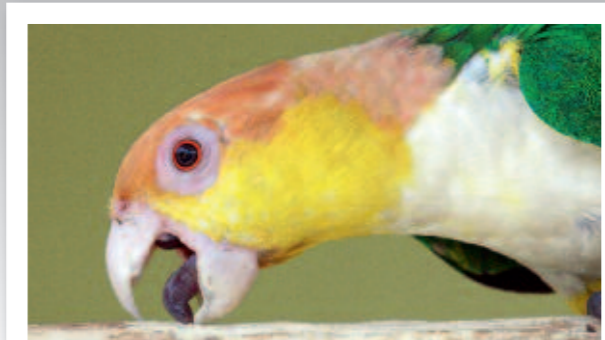
LE DOSSIER

La Perruche de Bourke Spangle

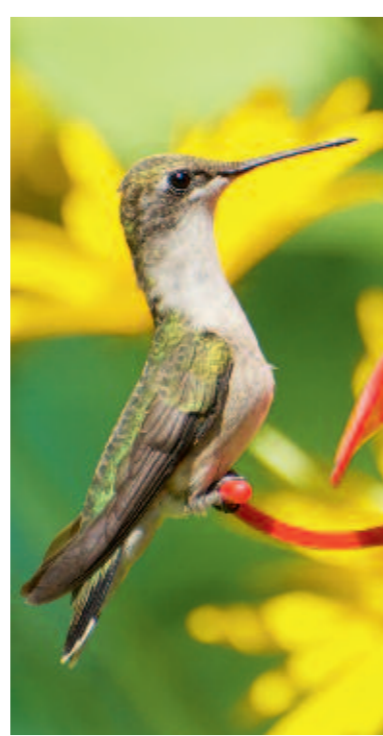
© 2014. Toute reproduction, même partielle est interdite sauf autorisation des auteurs et de la Direction. La Rédaction ne publiant que des articles signés, les auteurs conserveront l'entière responsabilité des opinions qu'ils auront émises. Le CDE et la Revue des Oiseaux Exotiques ne pourront donc en aucun cas être mis en cause. Ce numéro est imprimé sur papier blanchi sans chlore avec des encres à base d'huiles végétales.



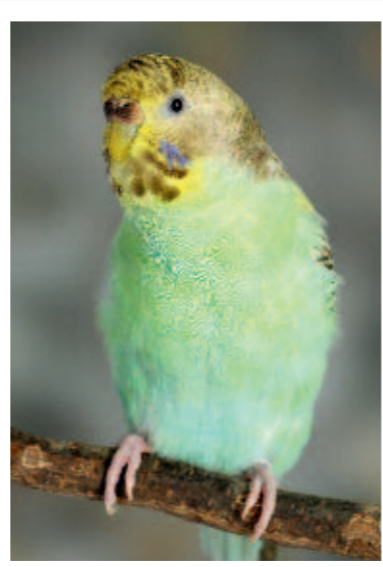
28



20



34



4

COUVERTURE
Conure soleil, Diamant psittaculaire, Perruche splendide
Amazone à front bleu, Panure à moustaches:
Photographies de Philippe Rocher

8



Encart jeté de 8 pages pour les adhérents. Le fascicule est déposé en poste de Rognac le 00 2014.

RÉDACTION

Magazine mensuel édité par Club Des Éleveurs d'oiseaux Exotiques - 79 La Tennière, 44160 Sainte-Reine-de-Bretagne - www.le-cde.com

Directeur de la Publication (Président Général du CDE):
Jean-Michel Cazes - Tél. 02 40 01 09 57 - jm.cazes@le-cde.com

Rédacteur en Chef: Jean-François Dejonghe:
redaction@le-cde.com

Rédaction: Didier Lepoiteux - Anne-Caroline Hanquet - Clairette Berlemont - Dominique Gille - Bertrand François - Jeannette Sambroni - Christian Balahy -
Législation: Damien Hanquet - reglementation@le-cde.com -
Consultante vétérinaire: Sophie Pollet - s.pollet@le-cde.com

ABONNEMENT À LA REVUE

Abonnement 2014 - 11 numéros de janvier à décembre:
TARIF GÉNÉRAL FRANCE: 52,00 € TTC - DOM TOM et AUTRES PAYS: 57,00 € HT - U.E. : 61,00 € TTC

TARIF ADHÉRENTS CDE à jour de cotisations 2013 (5,00 €) - FRANCE: 45,00 € TTC - DOM TOM et AUTRES PAYS: 50,00 € HT et U.E.: 54,00 € TTC

Renouvellement, changement adresse...

Jean-Claude Berlemont - 15 rue du château, 62134 Érin - 09 67 15 13 45 - abonnement@le-cde.com

Réclamations: Paul Laucournet - 35 rue Giffard, 19100 Brive Tél. 05 55 87 33 23

Régie publicitaire: Clorofile régie - Tél. 06 62 88 90 02 - clorofileregie@gmail.com

Préresse: Quetzal Communication
Tél. 01 47 30 24 48 - quetzalcom@libertysurf.fr

Imprimerie: Horizon - PA de la Plaine de Jouques
200 avenue de Coulin, 13120 Gémenos

OISEAUX EXOTIQUES est une publication du CDE (association loi 1901) - TVA: FR 34 390 020 873 - APE 5814Z - SIRET 39002087300027 - Dépôt légal: Février 2014 - Commission paritaire 0314 G 87595 (31 mars 2014) - ISSN 0291-1884. En application de la loi de 1881 relative à la liberté de la presse, la Direction se réserve le droit de refuser toute insertion (d'articles, de publicité, d'annonces etc.) sans avoir à justifier de sa décision.

*Élever pour ne plus prélever,
la préservation pour passion*

Actualités et brèves

4 Perruche ondulée: mutation blackface
Dominique Gille

4 Perruche ondulée: montées et descentes de classes
Dominique Gille

6 Chardonneret d'élevage: conseils
Touhami Sassi

7 Elections 2014: Représentants Départementaux

Oiseaux de parcs

8 L'Émeu d'Australie
Rémy Vesque

Perruches et Perroquets

16 Interview: Jacqueline Becquignon
Jérémy Pellerin

20 Caïque à ventre blanc: expérience d'élevage
David Estepa

28 Perruche de Bourke: mutation spangle
Joël Revardel

Passereaux, Colombes, FIN'S

34 Les colibris: un tour d'horizon
Christian Balahy

45 Ariane de Lesson: reproduction à Walsrode
Hanne van Bavel & Diego C. Rubiano Franco

Manifestations, bourses, annonces

52 Annonces manifestations UC2
Fernand Racineux

Petites annonces

56 Annonces février 2014

